

«Согласовано»

Начальник ОГИБДД УМВД России
по городу Волгограду

В.В. Агафшкин

« » 2022г.



«Согласовано»

Начальник Ворошиловского ТУ ДОАВ

Е.Н. Чернышева

« » 2022г.



«Утверждаю»

Директор МОУ Гимназии №17

Т.Н. Воробцов

« » 2022г.



ПАСПОРТ

дорожной безопасности образовательного учреждения
МОУ Гимназии №17

2022

Общие сведения

Наименование учреждения: муниципальное общеобразовательное учреждение «Гимназия №17 Ворошиловского района Волгограда»;

Тип ОУ: Общеобразовательное учреждение;

Юридический адрес ОУ: 400120, г. Волгоград, улица Ростовская,4;

Фактический адрес ОУ: 400120, г. Волгоград, улица Ростовская,4;

Руководитель МОУ Гимназии №17:

| Должность | ФИО | Номер телефона |
|---|---------------------------------|----------------|
| Директор | Воробцова Татьяна Николаевна | 94-86-54 |
| Заместитель директора по учебно-воспитательной работе | Русанова Ирина Владимировна | 94-86-63 |
| Заместитель по воспитательной работе | Родина Ирина Викторовна | 94-86-63 |

Ответственные работники муниципального органа образования:

| Должность | ФИО | Номер телефона |
|---|--------------------------|----------------|
| Ведущий специалист Ворошиловского ТУ ДОАВ | Фастова Ольга Львовна | 39-71-07 |

Ответственные от Госавтоинспекции:

| Должность | ФИО | Номер телефона |
|--|----------------------------|----------------|
| Старший инспектор по пропаганде ОГИБДД УМВД России г. Волгограда | Стуканова Ирина Юрьевна | 93-77-80 |

Ответственные работники за мероприятия по профилактике детского травматизма:

| Должность | ФИО | Номер телефона |
|---|-----------------------------|-----------------------|
| Заместитель директора по учебно-воспитательной работе | Русанова Ирина Владимировна | 94-86-63 |
| Заместитель по воспитательной работе | Родина Ирина Викторовна | 94-86-63 |
| Руководитель школьного объединения ЮИД «Безопасный город детства» | Белова Людмила Сергеевна | 94-86-54 |

Количество учащихся : 1439

Наличие уголка по БДД: тематическая площадка на 2 этаже детского блока

Наличие класса по БДД: кабинеты 1-18, 2-18

Наличие автогородка (площадки) по БДД внутренний двор гимназии

Наличие автобуса в ОУ отсутствует

Время занятий в ОУ:

1-ая смена: 8.00.-13.05.

2-ая смена: 13.40.-18.40.

Внеклассные мероприятия: 8.00-20.00.

Телефоны оперативных служб:

| Организация | Номер телефона оперативного дежурного |
|---|--|
| Единая дежурно - диспетчерская служба Волгограда | 112 |
| Аварийно – диспетчерская служба Ворошиловского района | 94-21-45 |
| Служба скорой помощи по Ворошиловскому району | 03, 103 |
| МКУ «Служба спасения Волгограда» | 089 |
| Пожарная части №20 по Ворошиловскому району | 01,101 |

СОДЕРЖАНИЕ

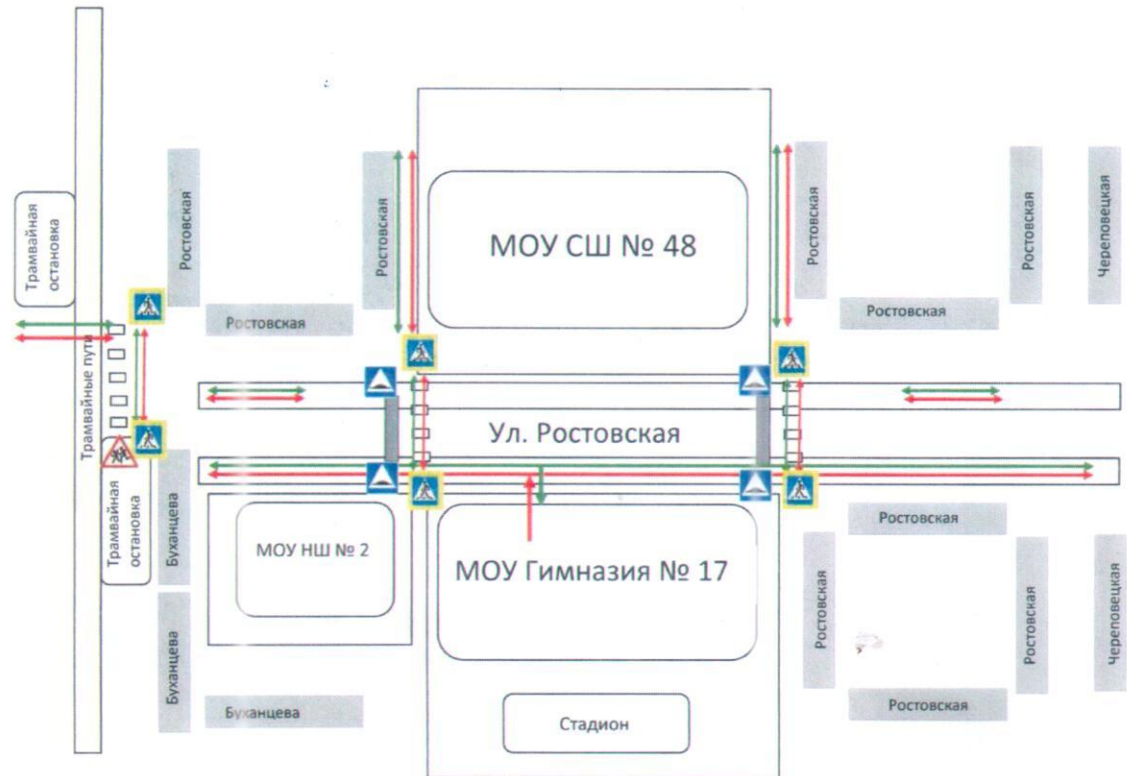
1. План – схемы ОУ

1.1. Район расположения МОУ Гимназии №17, пути движения транспортных средств и учащихся.

1.2. Организация дорожного движения в непосредственной близости от образовательного учреждения с размещением соответствующих технических средств, маршруты движения детей.

1.3. Пути движения транспортных средств к местам разгрузки/погрузки и рекомендуемых безопасных путей передвижения детей по территории МОУ Гимназии №17.

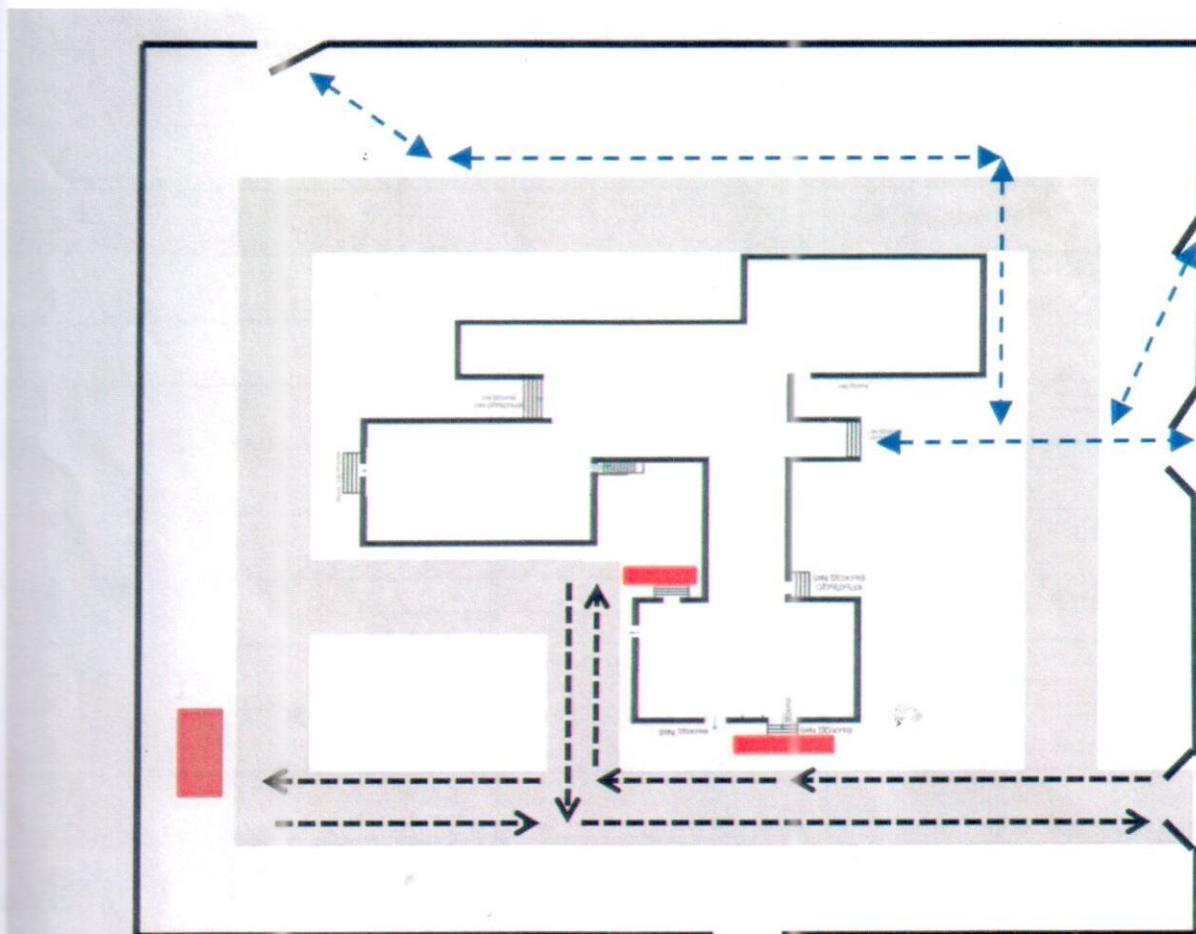
Раздел: План – схемы МОУ Гимназии №17
1.1. План – схема района расположения МОУ Гимназии №17,
пути движения транспортных средств и учащихся











1.2. Схема организации дорожного движения в непосредственной близости от образовательного учреждения с размещением соответствующих технических средств, маршруты движения детей



1.3. Пути движения транспортных средств к местам разгрузки/погрузки и рекомендуемых безопасных путей передвижения детей по территории
МОУ Гимназии №17



-  Направление движения учащихся от места проживания
-  Направление движения грузовых транспортных средств
-  Проезжая часть
-  Мусорная площадка
-  Место разгрузки/погрузки
-  Ограждение территории
-  Калитка в ограждении
-  Ворота



Пронумеровано, прошнуровано
и скреплено печатью
_____ страниц
Директор МОУ Гимназия № 17
_____ Т.Н. Воробцова